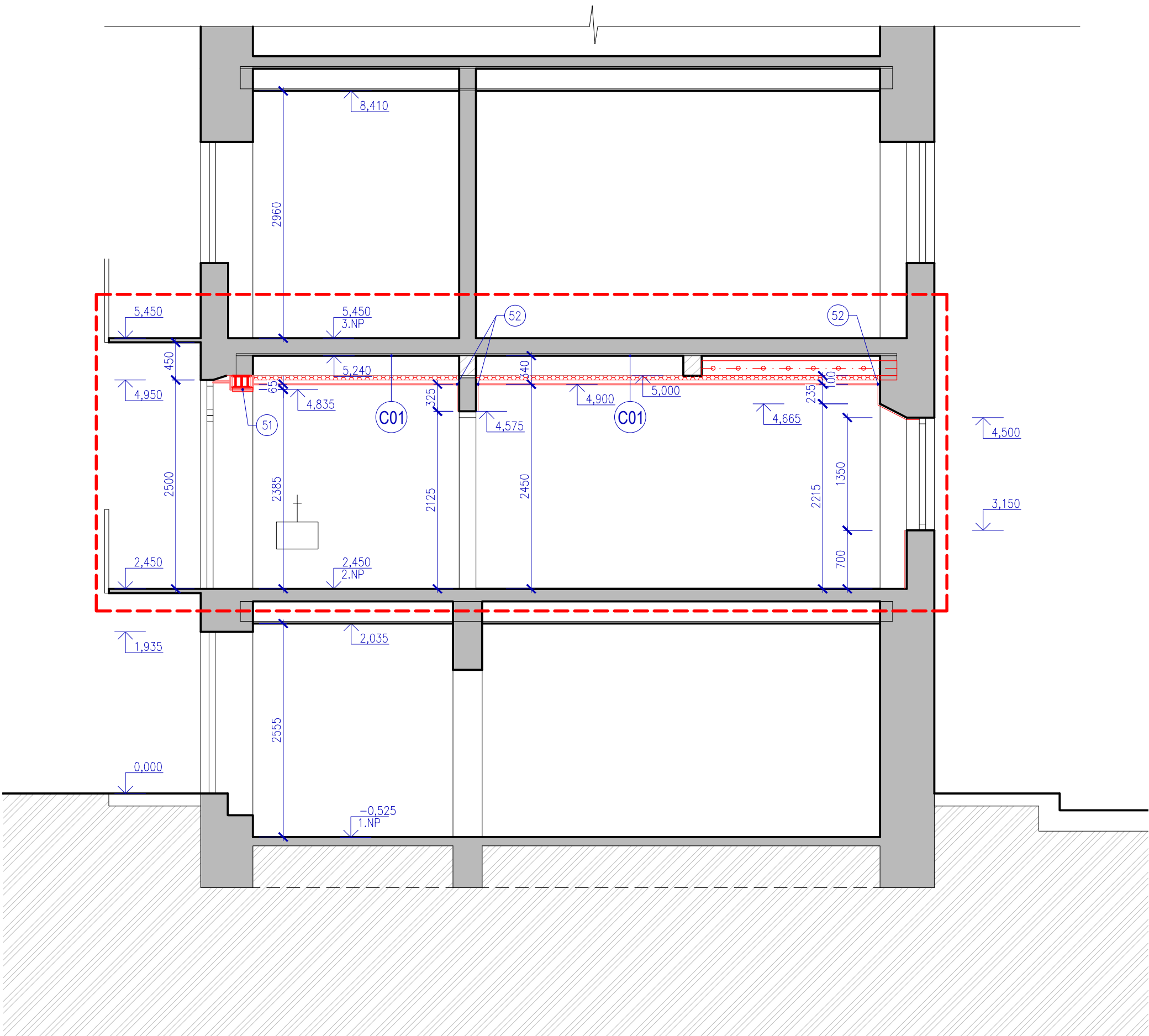


ŘEZ A-A



LEGENDA - NOVÝ STAV

- STÁVAJÍCÍ KONSTRUKCE
- NOVÉ KONSTRUKCE
- SDK KONSTRUKCE
- TECHNICKÉ ZAŘÍZENÍ BUDOVY
- SVÍTIDLA

LEGENDA POZNÁMEK

- (51) SDK OBKLAD OCELOVÝCH PROFILŮ V NADPRAŽÍ VSTUPNÍCH DVEŘÍ – PO CELÉM OBVODU – POŽÁRNÍ ČERVENÉ DESKY TL. 18 mm
- (52) NÁPOJENÍ SDK PODHLEDU NA STĚNU STÍNOVOU SPÁROU V PROTIPOŽÁRNÍM PROVEDENÍ
- (53) OPRAVA OMÍTKY STĚN DO 20% PLOCHY, PENETRACE A MALBA
- (54) ŘEŠENÍ NOVÉHO OSVĚTLENÍ JE SOUČÁSTÍ SAMOSTATNÉ ČÁSTI PROJEKTU

SKLADBY KONSTRUKCÍ

- C01 SDK PODHLED
  - ZÁKLOP DŘEVĚNÝ STÁVAJÍCÍ 24 mm
  - OŠETŘENÍ PROTI DŘEVOKAZNÝM HOUBÁM A HMYZU
  - ZÁVĚSY PODHLEDU
  - VLNA MINERÁLNÍ AKUSTICKÁ NAD PROFILY 50 mm
  - ROŠT POZINKOVANÝ 35 mm
  - DESKA SÁDROKARTONOVÁ POŽÁRNÍ – ČERVENÁ 15 mm
  - PENETRACE
  - MALBA

±0,000 = ÚROVEŇ DVORA

H.I.P.	ING. MAREK NETUKA		MAREK NETUKA Dubová 640/11, 637 00 Brno tel.: 608 922 278 e-mail: marek@netuka.cz	
VYPRACOVAL	ING. MAREK NETUKA			
KONTROLOVAL	ING. KAZIMÍR HORÁK			
OBJEDNATEL: MĚSTSKÁ ČÁST BRNO–STŘED, DOMINIKÁNSKÁ 2, 601 69 BRNO			FORMÁT	3 x A4
OPRAVA STROPU BYTU č. 14 - VÁCLAVSKÁ 3 2.NP, VÁCLAVSKÁ 38/3, 603 00 BRNO JEDNOSTUPŇOVÁ PROJEKTOVÁ DOKUMENTACE			DATUM	11 / 2017
			STUPEŇ	JP
			ZAK. ČÍSLO	2017–BM–005
D.1.1. ARCHITEKTONICKO STAVEBNÍ ŘEŠENÍ ŘEZ A-A - NOVÝ STAV			EVIDENČNÍ ČÍSLO	OB3500/1700326
			MĚŘÍTKO	Č. VÝKRESU
			1:50	D.1.1.2.04